

Yoursminc dashboard pagina's

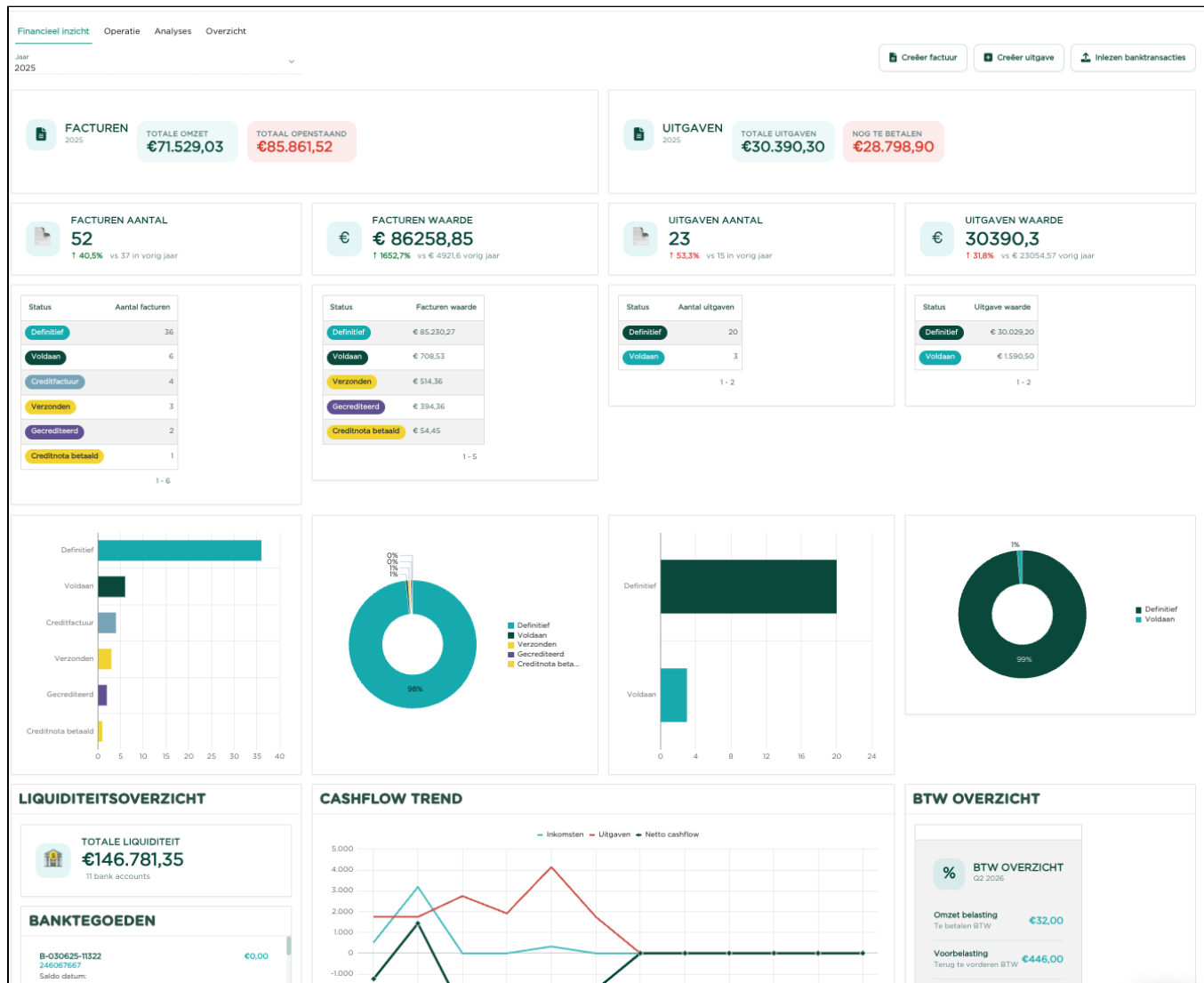
De dashboard pagina's binnen Yoursminc geven je in één oogopslag inzicht in de financiële gezondheid van je onderneming, openstaande acties en belangrijke trends.

De dashboards zijn onderverdeeld in drie onderdelen:

1. Financieel inzicht
2. Operatie
3. Analyses

1. Financieel inzicht

Het dashboard **Financieel inzicht** geeft direct inzicht in de actuele financiële situatie van je onderneming.



Jaar selecteren

Bovenaan kun je het gewenste boekjaar selecteren.

Alle grafieken en cijfers worden automatisch aangepast aan het gekozen jaar.

Facturen

Bovenaan zie je een samenvatting van je verkoopfacturen:

Totale omzet

Toont de totale waarde van alle verkoopfacturen in het gekozen boekjaar.

Dit betreft de totale waarde over alle verkoopfacturen, zonder Btw.

Totaal openstaand

Toont het bedrag dat klanten nog moeten betalen.

Dit betreft het totale waarde over alle verkoopfacturen, nog te voldoen, inclusief Btw.

Uitgaven

Hier zie je een overzicht van je kosten:

Totale uitgaven

De totale waarde van alle geregistreerde uitgaven.

Dit betreft de totale waarde over alle inkoopfacturen, inclusief Btw.

Nog te betalen

Het bedrag van de openstaande leveranciersfacturen.

Dit betreft het totale waarde over alle inkoopfacturen, nog te voldoen, inclusief Btw.

Facturen aantal

Toont:

- aantal verkoopfacturen;
- vergelijking met vorig jaar - tot aan huidige datum;
- verdeling per status.

Bijvoorbeeld:

- Finalized
 - Credited
 - Credit Invoice
-

Facturen waarde

Toont de totale factuurwaarde per status - tot aan huidige datum;

Zo zie je direct welk deel van de omzet uit gecrediteerde facturen bestaat.

Uitgaven aantal

Geeft inzicht in:

- aantal uitgaven;
 - vergelijking met vorig jaar - tot aan huidige datum;
 - status van de uitgaven.
-

Uitgaven waarde

Toont de totale waarde van de geregistreerde uitgaven - tot aan huidige datum;

Grafieken Facturen en Uitgaven

De grafieken geven een visuele weergave van:

- aantal facturen;
 - verdeling per status;
 - aantal uitgaven;
 - verhouding tussen verschillende statussen.
-

Liquiditeitsoverzicht

Het liquiditeitsoverzicht toont:

Totale liquiditeit

De totale beschikbare banksaldi.

Banktegoeden

Een overzicht van:

- alle gekoppelde bankrekeningen;
 - laatste saldo;
 - saldo per rekening.
-

Cashflow trend

Toont per maand:

- inkomsten;
- uitgaven;
- netto cashflow.

Hiermee krijg je snel inzicht in:

- seizoensinvloeden;
 - groeitrends;
 - toekomstige liquiditeitsproblemen.
-

BTW-overzicht

Toont:

Verschuldigde BTW

De af te dragen BTW.

Aftrekbare BTW

De terug te vorderen BTW.

Te betalen BTW

Het netto bedrag van de aangifte.

De bedragen zijn rechtstreeks gekoppeld aan de BTW-administratie van het geselecteerde boekjaar.

Wanneer gebruik je dit dashboard?

Gebruik **Financieel inzicht** voor:

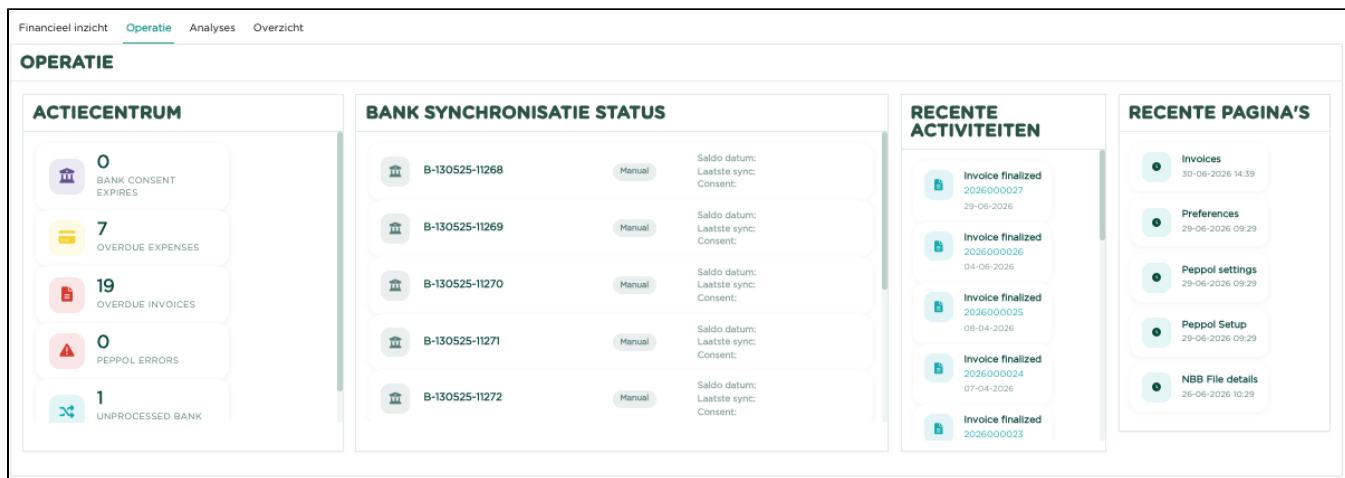
- dagelijkse opvolging van je onderneming
- inzicht in openstaande facturen

opvolgen van je liquiditeit
voorbereiding van BTW-aangiftes
inzicht in je cashflow

2. Operatie

Het dashboard **Operatie** helpt je om dagelijkse werkzaamheden op te volgen.

Hier zie je direct welke acties aandacht nodig hebben.



Actiecentrum

Het actiecentrum toont belangrijke meldingen, zoals:

Bank consent expires

Een bankkoppeling verloopt binnenkort.

Overdue expenses

Openstaande leveranciersfacturen.

Overdue invoices

Openstaande verkoopfacturen.

Peppol errors

Problemen bij het verzenden of ontvangen van e-facturen.

Unprocessed bank

Nog niet verwerkte banktransacties.

Bank synchronisatie status

Toont voor iedere bankrekening:

- IBAN;
- synchronisatiemethode;
- laatste synchronisatie;
- laatste saldo;

- status van de bankkoppeling.

Hiermee kun je snel controleren of alle bankrekeningen correct worden bijgewerkt.

Recente activiteiten

Geeft een overzicht van de laatste acties binnen de administratie:

- nieuwe facturen;
 - gewijzigde facturen;
 - nieuwe uitgaven;
 - andere belangrijke gebeurtenissen.
-

Recente pagina's

Toont de laatst bezochte pagina's binnen Yoursminc.

Hiermee navigeer je snel terug naar eerder gebruikte onderdelen.

Wanneer gebruik je dit dashboard?

Gebruik **Operatie** voor:

dagelijkse opvolging

controleren van bankkoppelingen

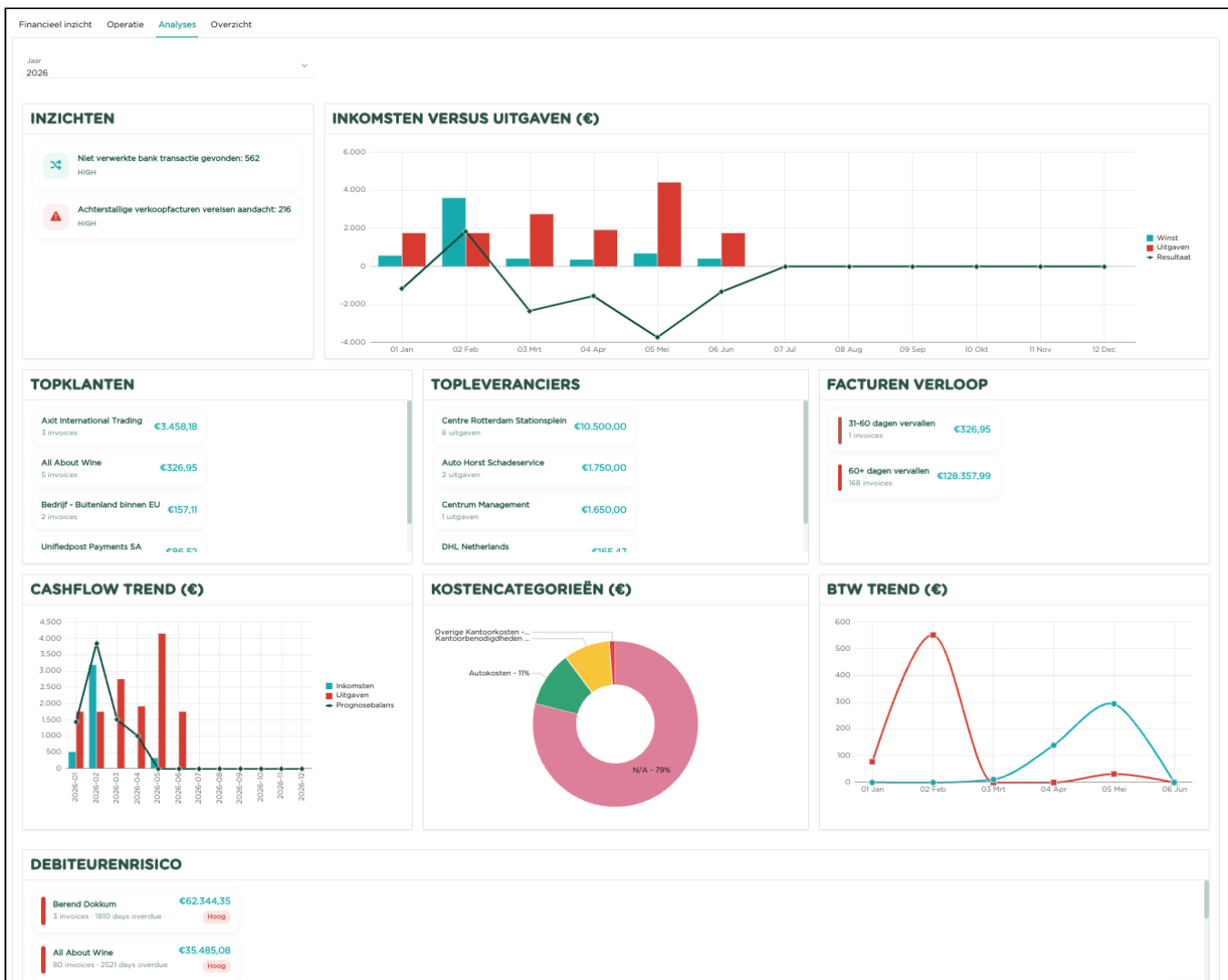
opvolgen van openstaande acties

oplossen van Peppol-fouten

snel terugkeren naar recente werkzaamheden

3. Analyses

Het dashboard **Analyses** geeft diepgaand inzicht in de prestaties van je onderneming.



Jaar selecteren

Bovenaan kun je het gewenste boekjaar selecteren.

Alle grafieken en cijfers worden automatisch aangepast aan het gekozen jaar.

Inzichten

Yoursminc toont automatisch belangrijke aandachtspunten, bijvoorbeeld:

- openstaande facturen;
- niet-verwerkte banktransacties;
- andere afwijkingen.

Hierdoor hoef je niet zelf op zoek te gaan naar problemen.

Inkomsten versus uitgaven

Vergelijkt:

- omzet;
- kosten;
- resultaat.

Hiermee zie je direct:

- winstgevendheid;
 - seizoenspatronen;
 - groei van de onderneming.
-

Topklanten

Toont:

- klanten met de hoogste omzet;
- aantal facturen;
- totale omzet per klant.

Ideaal voor:

- commerciële analyses;
 - klantsegmentatie;
 - opvolgen van belangrijke klanten.
-

Topleveranciers

Geeft inzicht in:

- grootste leveranciers;
 - totale uitgaven;
 - afhankelijkheid van leveranciers.
-

Facturen verloop

Toont de ouderdom van openstaande facturen:

- niet vervallen;
- 1-30 dagen;
- 31-60 dagen;
- meer dan 60 dagen.

Hiermee bewaak je je debiteurenbeheer.

Cashflow trend

Toont:

- inkomsten;
- uitgaven;
- prognosesaldo.

Geeft een beeld van de toekomstige liquiditeitspositie.

Kostencategorieën

Visualiseert hoe de kosten zijn verdeeld over verschillende categorieën.

Bijvoorbeeld:

- autokosten;
 - bankkosten;
 - kantoorbenodigdheden;
 - abonnementen;
 - overige kosten.
-

BTW trend

Geeft inzicht in:

- verschuldigde BTW;
 - aftrekbare BTW;
 - ontwikkeling doorheen het jaar.
-

Debiteurenrisico

Toont klanten met:

- hoge openstaande bedragen;
- lang vervallen facturen;
- verhoogd betalingsrisico.

Hierdoor kun je sneller actie ondernemen en betalingsproblemen voorkomen.

Wanneer gebruik je dit dashboard?

Gebruik **Analyses** voor:

managementrapportering

opvolging van winstgevendheid

cashflowplanning

debiteurenbeheer

kostenanalyse

voorbereiding van gesprekken met accountant of adviseur

Aanbevolen werkwijze

Wij adviseren om de dashboards in onderstaande volgorde te gebruiken:

Dagelijks

1. Operatie
2. Financieel inzicht

Wekelijks

1. Analyses

Maandelijks

1. Controle van BTW-overzicht
 2. Controle van cashflow en debiteurenrisico
 3. Bespreking van resultaten met accountant of adviseur
-

Tip

De dashboards zijn volledig interactief. Door op kaarten, grafieken of bedragen te klikken, kun je in veel gevallen direct doorklikken naar de onderliggende facturen, uitgaven of transacties. Hierdoor kun je vanuit één overzicht onmiddellijk actie ondernemen.